

Liune  
liukuovet

Turku  
Loft-tehdas  
SANEERAUSKOHDDE

## Liune täydentää loft-hengen

165 valoisaa ja avaraa loft-asuntoa Aurajoen itärannan konepajahallin seinien sisällä yhdistävät palan historiaa ja Liunen modernit liukuovet.



LIUNE™

# Liune liukuovet

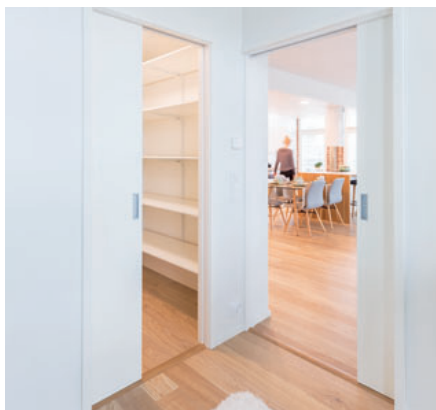
Turku  
Loft-tehdas  
SANEERAUSKOHDTE

Aurajoen itärannalla sijaitseva punatiilinen konepajahalli sai uuden elämän, kun sen vankkojen seinien sisään valmistui 165 valoisaa ja avaraa loft-asuntoa. Aulis Lundellin Liune-liukuovet ovat osa Loft-tehtaan uutta ja vanhaa yhdistävien kotien modernia sisustusta.

- Lisätietoa Lundellista ja Liune-liukuovista: Aulis Lundell Oy, Simo Ylä-Peräinen, myyntipäällikkö, puh 0440 357 002, simo@aulislundell.fi
- Lisätietoa kohteen rakentamisesta: Jatke Oy, Jukka Aaltonen, toimitusjohtaja, puh 050 597 8889, jukka.aaltonen@jatke.fi

## ” Koti, jolla on tarina

Aurajoen rannalla sijaitseva konepajahalli valmistui Crichton-Vulcanin telakan konepajaksi vuonna 1934 Suomen talouden toipuessa 1930-luvun alun suuresta lamasta. Toisen maailmansodan jälkeen laivanrakennus lähti nousukiitoon Suomen teollisuudessa nopeasti. Vuonna 1958 kaarihallilla laajennettu konepaja oli osa Wärtsilän Turun telakkaa, joka työllisti 1970-luvun alussa yhteensä yli 5 000 ihmistä. Teollinen toiminta vanhalla telakka-alueella päättyi vuonna 2004. ”



**Liune-ovet mukana kolmessa erilaisessa sisustuskonseptissa**  
Loft-tehtaan kodeille suunniteltiin kolme erilaista sisustuskonseptia; lämmin, teollinen ja minimalistinen. Kaikki konseptit rakentuvat laadukkaiden ja kestävien materiaalivalintojen sekä loppuun asti mietittyjen yksityiskohtien

varaan. Liune-liukuovet mahdollistavat omalta osaltaan tehokkaan tilankäytön ja esteettömän liikkumisen kaikissa kolmessa sisustusratkaisussa. Lisäksi asuntojen sisäseinät on toteutettu Aulis Lundellin ja Gyprocin yhdessä kehittämällä Gypsteel-väliseinäratkaisuilla.  
– Meillä oli kumppaniemme kanssa

alusta alkaen yhteinen tahtotila liukuovien käytöstä. Liune-ovet täyttivät Loft-tehtaan asuntojen korkeat laatuvaatimukset. Halusimme asuntoihin myös kevyet, kestävät ja ääneneristävät väliseinät. Olemme tehneet yhteistyötä Aulis Lundellin kanssa noin 30 vuoden ajan, joten oli luontevaa valita Liune-

Aurajoen rannalla sijaitseva konepajahalli on erottamaton osa Suomen teollistumisen historiaa. Laivanrakennusteollisuuden nousun todistanut punatiilinen rakennus palveli konepajahallina tasan 70 vuotta. Nyt rakennuksen tarinassa on alkanut uusi luku.

### Ainutlaatuinen työmaa Turun sydämessä

Konepajahalli tarjoaa ainutlaatuiset puitteet modernille loft-asumiselle.

Aurajoen puolen kaksikerroksisissa asunnoissa huonekorkeus ylittää jopa kuuteen metriin. Konepajahalliin on rakennettu vaihteittain yhteensä neljä eri asuntoyhtiötä. Koko kohteen rakentamisesta sekä C- ja D-portaiden rakennuttamisesta on vastannut Jatke Oy.

– Loft-tehdas on ollut monin tavoin mielenkiintoinen ja haastava projekti. Konepajahalliin suojeltu julkisivu muodostaa rungon,

jonka sisään modernit kerrostalot on rakennettu. Hallin sisällä tehdyistä purkutöistä mieleen painui erityisesti vanhojen jopa 100 tonnin siltanosturien poistaminen katon rajasta. Koska rakennuksen julkisivu on suojeltu, siirsimme suurikokoiset rakennus- ja purkumateriaalit torninostureilla ulkoseinien yli, kertoo Jatke Länsi-Suomi Oy:n toimitusjohtaja Jukka Aaltonen.

## Liunen oviratkaisuilla teet kodista neliöitään suuremman ja saat valon tulvimaan myös ovista.



### ” Liune on modernin sisustajan unelma

*Kotimainen, Lohjalla valmistettava Liune on väliseinään asennettava liukuovielementti, jossa ovi liukuu seinärakenteen sisään. Näin ollen elegantti Liune on sisustajan unelma, joka mahdollistaa tehokkaan tilankäytön. Liukuvan oven ansiosta oviaukkoon ei tule lainkaan kynnystä, joten liikkuminen huoneesta toiseen on vaivatonta. Asumismukavuutta lisää myös Liunen erinomainen ääneneristävyys, joka on jopa 30 % parempi kuin tavallisilla kääntyvillä ovilla.* ”

ovet ja Gypsteel-väliseinät. Kaiken kaikkiaan urakassa toteuttamamme ratkaisut ovat olleet onnistuneita ja Loft-tehtaan asunnot ovat herättäneet runsaasti mielenkiintoa, Aaltonen summaa.

## Kynnyksetön ja esteetön kulku lisää turvallisuutta.





# Liune liukuovet



TUTUSTU UPEAAN  
LIUKUOVIMALLISTOON

# LIUNE™

Aulis Lundell Oy • [www.liune.fi](http://www.liune.fi)

Puh 020 7341 400 • [etunimi.sukunimi@aulislundell.fi](mailto:etunimi.sukunimi@aulislundell.fi) • [liune@aulislundell.fi](mailto:liune@aulislundell.fi)

” Sai ystävämme pöllö-ovistoppari kokea sen tosi-asian, että kehitys tekee tietyistä töistä tarpeettomia ja niiden töiden tekijöistä työttömiä. Enää ei tarvitse pidellä ovea auki, eikä se käänny asukkaiden tielle. Näin kävi kun Liune liukuovi vapautti tilan lisäksi myös pöllöemme tehtävästään.

Loft on aika vastustamaton lintuperspektiivistä – ei pöllömpi paikka levähtää.



Tämä voisi olla surullinen tarina, mutta se ei suinkaan ole sitä, sillä kuten pitkäkatseisimmat meistä jo tietävätkin, vievät askeleet eteenpäin kohti toimivampaa tulevaisuutta.

Ja jos asiaa katsoo vähän tarkemmin, niin vapauttihan se samalla ovipöllöemme etsimään uutta ja ehkäpä paljon mielekkäämpää tekemistä itselleen, kuten huhuilemaan viisauksia kaiket yöt, aivan kuten pöllön kuuluukin. ”

Liunen seinän sisään liukuva ovi tuo lisää tilaa aukeavaan oveen verrattuna jopa 3 m<sup>2</sup>.